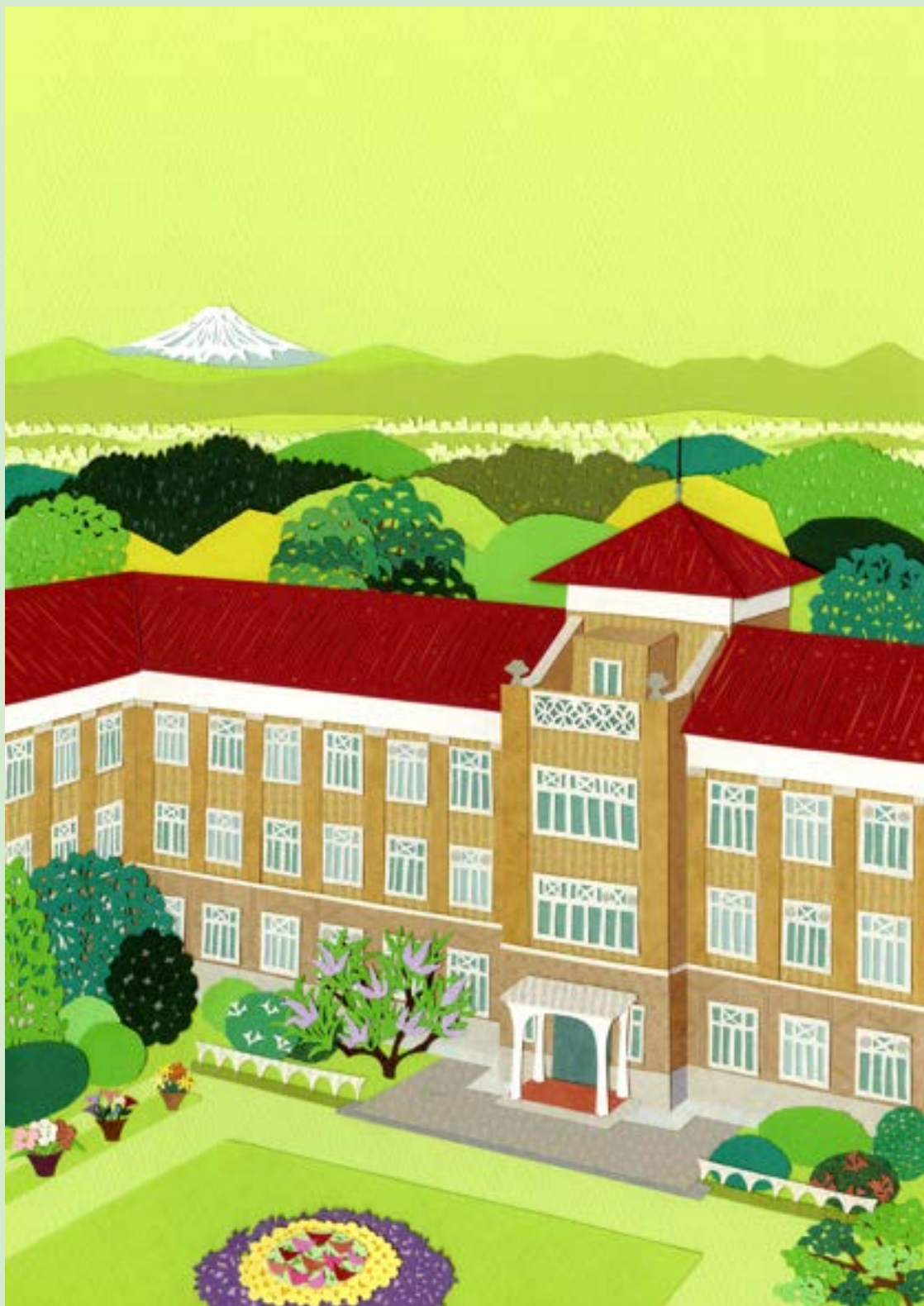


切り絵で描く津田塾の四季

切り絵作家 CHIKU 企画展

津田塾大学創立125周年記念／津田梅子生誕160年記念事業

入場無料



「新緑の本館と富士」(2022)

日程

2024 10.10^{THU} ▶ 11.8^{FRI}

※閉館日：土・日曜日（但し10/13(日)・19(土)・20(日)は開館します）

時間

9:00～16:30（入館は16:00まで）

※土・日曜日の開館日は10:00～16:30（入館は16:00まで）

場所

津田塾大学小平キャンパス 山根記念ギャラリー
津田梅子記念交流館



切り絵で描く

津田塾の四季

本学卒業生で切り絵作家CHIKUさんの企画展「切り絵で描く津田塾の四季」を開催します。CHIKUさんは本学の広報誌『TsudaToday』の表紙、津田塾大学の公式グッズ等、数多くの作品を手がけています。それらの作品の他、数々のアートワーク作品、切り絵の作業行程もあわせて展示いたします。



「錦秋の小平キャンパス」(2022)



「青葉の千駄ヶ谷キャンパス」(2022)



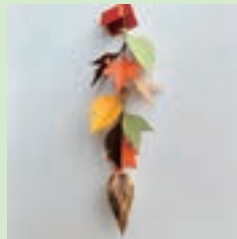
「桜並木とグラウンド」(2023)



「新五千円札と中庭の藤」(2024)



「Jam session-留守番中-」(2009)
(『月刊公民館』表紙原画)



「落ち葉のつるし飾り」(2018) ※ 「恐竜の置き飾り」(2014) ※
※ 『学校図書館を彩る切り絵かざり』シリーズ 掲載作品



CHIKUさんのアートワーク作品



「クリスマスマーケット」(2020)
(Hausgidaウォールステッカー原画)



「洞窟アーチ」(2020) (竹尾ハナカレンター2022原画)



切り絵作家 CHIKU：種村千明

国際関係学科2000年3月卒業。出版社に5年勤務した後、切り絵作家として独立。色紙を中心とした素材を切り貼りする手法で作品を制作する。各種媒体や製品のイラストレーション、展示、ワークショップ等にて活動。近著に『学校図書館を彩る切り絵かざり2』(少年写真新聞社、2021年)がある。

Webサイト >
<https://kirieasobi.com>



Instagram >
[chiku_kirieasobi](https://www.instagram.com/chiku_kirieasobi)



[開催日程] 2024/10/10 (木) ~ 11/8 (金)
[閉館日] 土・日曜日
※10/13 (日)・19 (土)・20 (日) は開館します
[開館時間] 9:00 ~ 16:30 (入館は 16:00 まで)
※土・日曜日の開館日は 10:00 ~ 16:30
[入館料] 無料 (入館は 16:00 まで)
[主催] 津田塾大学 (創立 125 周年記念事業)

[会場] 津田塾大学小平キャンパス
津田梅子記念交流館 山根記念ギャラリー
〒187-8577 東京都小平市津田町2-1-1
[アクセス] ご来訪の際は公共交通機関をご利用ください。
西武国分寺線「鷹の台」駅より徒歩 8 分
JR武蔵野線「新小平」駅より徒歩 18 分

[お問合せ] 津田塾大学経営企画課 TEL: 042-342-1663 E-mail: senryaku@tsuda.ac.jp Web サイト: <https://www.tsuda.ac.jp/>